



WPŁYW WYSOKICH TECHNOLOGII NA ROZWÓJ MOWY U DZIECI

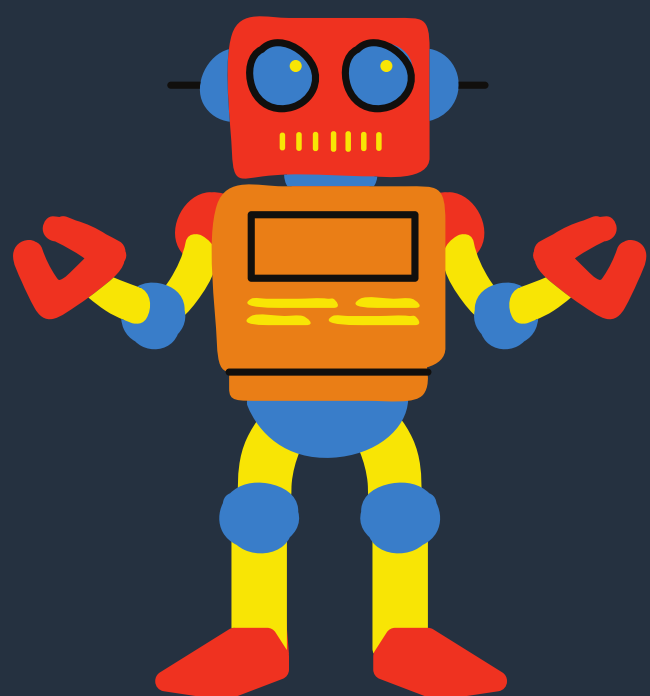
Wysokie technologie, czyli: TV, komputer, tablet, laptop, telefony komórkowe, smartfony, zabawki interaktywne.

Mózg zbudowany jest z dwóch półkul.

Prawa półkula - odpowiedzialna jest za odbiór i przetwarzanie bodźców dźwiękowych oraz obrazowych

Lewa półkula - specjalizuje się w odbiorze oraz tworzeniu języka, czyli mowy.

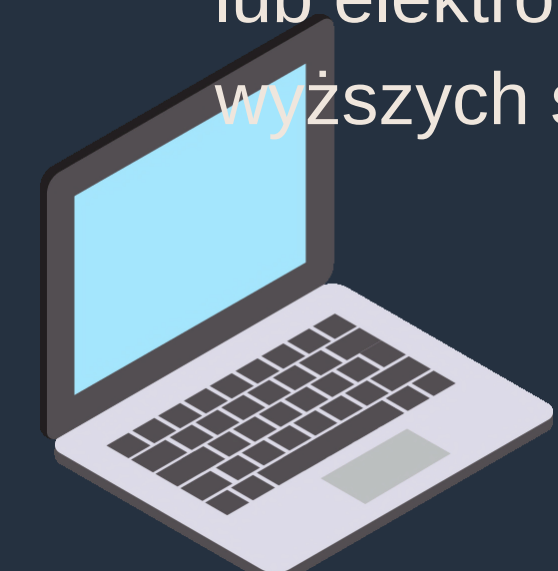
W dzisiejszych czasach dzieci są przestymulowane bodźcami prawopółkulowymi (billbordy, reklamy TV, komputer), mają natomiast niewystarczającą ilość bodźców lewopółkulowych (czyli językowych). Prawa półkula blokuje lewą i w efekcie tego mowa rozwija się z opóźnieniem. Przewaga bodźców prawopółkulowych powoduje zaburzenie naturalnego, zdrowego rozwoju mowy.



Zabawki interaktywne działają w podobny sposób jak włączony telewizor, tablet czy telefon. Powtarzająca się „melodyjka” sprawia, że dziecko nie może słuchać tego co mówi osoba dorosła a mózg uczy się ignorować mowę.



Słowo, które dziecko odbiera za pomocą technologii, jest słowem biernym, nie pozwalającym na naturalny dialog. Żywe słowo, czyli dialog z drugim człowiekiem, interakcja z nim są odbierane i przetwarzane w lewej półkuli mózgu (językowej). Są to sytuacje, które stymulują pozytywnie rozwój języka u dziecka. Słowo bierne, migający obraz na ekranach jest analizowany i odbierany przez prawą półkulę mózgu (niejęzykową). Dziecko, przebywające w pomieszczeniu, w którym gra TV, muzyka lub elektroniczna zabawka, odbiera mowę jako dźwięk, ale jej nie przetwarza w wyższych strukturach układu nerwowego.





WPŁYW WYSOKICH TECHNOLOGII NA ROZWÓJ MOWY U DZIECI



Stałe blokowanie językowej półkuli mózgu, negatywnie wpłynie także na kontakty międzyludzkie oraz nawiązywanie znajomości z rówieśnikami. Codzienne korzystanie z wysokich technologii przez małe dzieci powoduje stopniowe hamowanie rozwoju języka (język przestanie kształtować się w sposób prawidłowy), coraz bardziej upośledzone staną się neurony zwierciadlane (odpowiedzialne za rozumienie emocji drugiego człowieka oraz empatię).

Skutki nadmiernego korzystania z wysokich technologii:

- ubogi zasób słownictwa czynnego, brak możliwości do rozwijania się w naturalnych sytuacjach komunikacyjnych,
- krótki czas uwagi, trudności w koncentracji,
- problemy z kontaktem wzrokowym,
- problemy z czytaniem, pisanem,
- nieprawidłowa artykulacja,
- brak umiejętności opowiedzenia historyjki obrazowej, obejrzonej bajki,
- brak umiejętności słuchania,
- brak rozumienia emocji,
- brak myślenia symbolicznego,
- gorsze wyniki w nauce,
- mniejsza aktywność fizyczna – nadwaga, problemy z kręgosłupem,
- problem ze słuchaniem tekstu pisanego.



Bibliografia:

J. Cieszyńska - Rożek, Metoda Krakowska wobec zaburzeń rozwoju dzieci,
M. Rybka, Urządzenia cyfrowe a rozwój mowy dziecka, w: <http://dziecisawazne.pl/urządzenia-cyfrowe-a-rozwoj-mowy-dziecka/>,
M. Desmurget, Teleoglupianie. O zgubnych skutkach oglądania telewizji (nie tylko przez dzieci), (2012),
A. Cygan, Wpływ wysokich technologii na rozwój mowy dziecka, w: zp3_gazetka_nr12.pdf

Opracowała:
Justyna Wezgraj
neurologpeda