



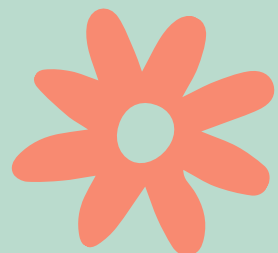
Czym są Centralne Zaburzenia Przetwarzania Słuchowego?



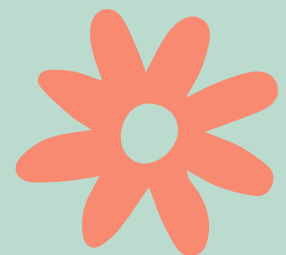
Czyli w skrócie APD lub CAPT
to zaburzenia pracy zmysłu słuchu
wynikające z nieprawidłowości
na poziomie
Centralnego Układu Nerwowego
przy prawidłowej pracy uszu.

U osób z APD zarówno słuch fizyczny,
jak i przewodzeniowy jest prawidłowy.

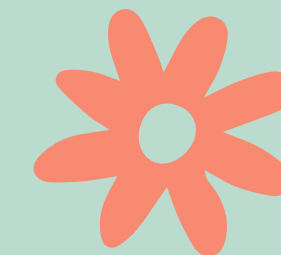
Mózg osoby z Centralnymi Zaburzeniami
Przetwarzania Słuchowego nie potrafi
rozpoznawać i interpretować dźwięków,
w tym również dźwięków mowy.



Czym są Centralne Zaburzenia
Przetwarzania Słuchowego?



Kategorie APD:



APD ROZWOJOWE

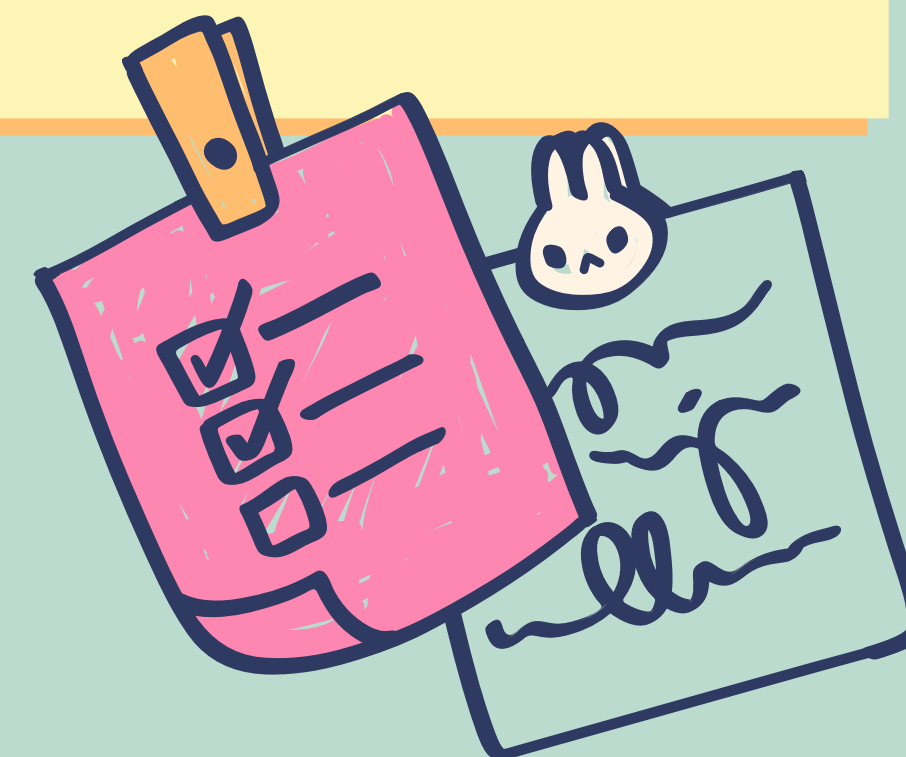
- występuje u dzieci z objawami APD, u których czułość słuchu jest w normie i nie stwierdzono innej przyczyny zaburzeń słuchu, jego skutki mogą utrzymywać się w dorosłości.

APD NABYTE

- występuje prawdopodobnie wskutek wydarzeń z okresu płodowego i po urodzeniu, np. wylewy, niedotlenienie, wcześniactwo, wysoki poziom bilirubiny, cytomegalia, toksoplazmoza, infekcje.

APD WTÓRNE

- występuje po niedostłuchach przewodzeniowych.



Czym są Centralne Zaburzenia Przetwarzania Słuchowego?

Przyczyny Centralnych Zaburzeń Przetwarzania Słuchowego

- wcześniactwo,
- niedotlenienie okołoporodowe,
- neuroinfekcje i infekcje wirusowe w okresie noworodkowym,
- urazy i nowotwory Ośrodkowego Układu Nerwowego (OUN),
- udary,
- uszkodzenia toksyczne,
- długotrwała lub powtarzająca się okresowa deprivacja słuchowa, zwłaszcza w okresie intensywnego rozwoju funkcji słuchowych,
- predyspozycje genetyczne.



Czym są Centralne Zaburzenia Przetwarzania Słuchowego?



INNE:

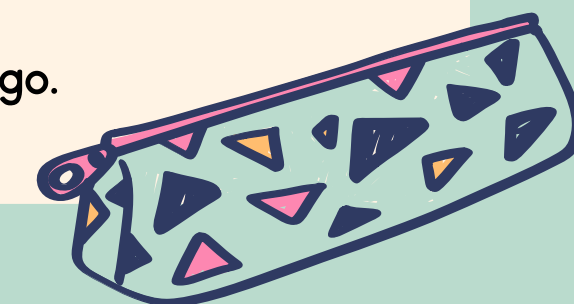
- opóźniają rozwój mowy i ograniczają jej rozumienie,
- osłabiają pamięć słuchową,
- przyczyniają się do powstawania zaburzeń artykulacji,
- powodują nadwrażliwość na dźwięki,
- częstą są też źródłem problemów emocjonalnych (niska samoocena dziecka, nieśmiałość) i zaburzeń zachowania.



Na co mają wpływ Centralne Zaburzenia Przetwarzania Słuchowego?

Trudności w nauce, w zakresie :

- czytania,
- pisania,
- mylenia podobnych głosek i wyrazów,
- brzydkiego pisma,
- błędów ortograficznych,
- kłopotów z koncentracją i trzymaniem uwagi
- skupienia się na głosie nauczyciela,
- trudności ze zrozumieniem złożonych poleceń,
- trudności z przyswojeniem treści dłuższej wypowiedzi lub opowiadania,
- braku umiejętności konstruowania płynnych wypowiedzi,
- trudności w nauce języka obcego.



Czym są Centralne Zaburzenia Przetwarzania Słuchowego?



Uczniowie z APD są bardzo często postrzegani jako:

Problem polega na tym, że uczniowie z APD:

- łatwo się męczą podczas wykonywania czynności wymagających koncentracji na bodźcach słuchowych,
- mają kłopot z utrzymaniem uwagi,
- nie potrafią zablokować dostępu do bodźców nieistotnych i niechcianych, co powoduje w efekcie, że wszystko je rozprasza.



1 mniej zdolni,

2 nieuważni,

3 rozkojarzeni,

4 leniwi.



Czym są Centralne Zaburzenia Przetwarzania Słuchowego?

- 1 poprawa środowiska akustycznego w środowisku dziecka;
- 2 aktywny trening słuchowy przeprowadzany pod opieką specjalisty, którego celem jest poprawa sprawności wyższych funkcji słuchowych w oparciu o plastyczność układu nerwowego;
- 3 terapia pedagogiczna, logopedyczna i psychologiczna, która może pośrednio poprawić sprawność uczenia i komunikowania się dzieci z APD.



Jak pomóc dziecku z zaburzeniami przetwarzania słuchowego?



Strony internetowe:

- <https://ppp23.waw.pl/zaburzenia-przetwarzania-sluchowego-u-dzieci-przyczyny-symptomy-terapia/>
- <https://www.audika.pl/aktualnosci/2020/centralne-zaburzenia-przetwarzania-sluchowego>
- <http://www.tomatis-swidnica.pl/centralne-zaburzenia-przetwarzania-sluchowego>